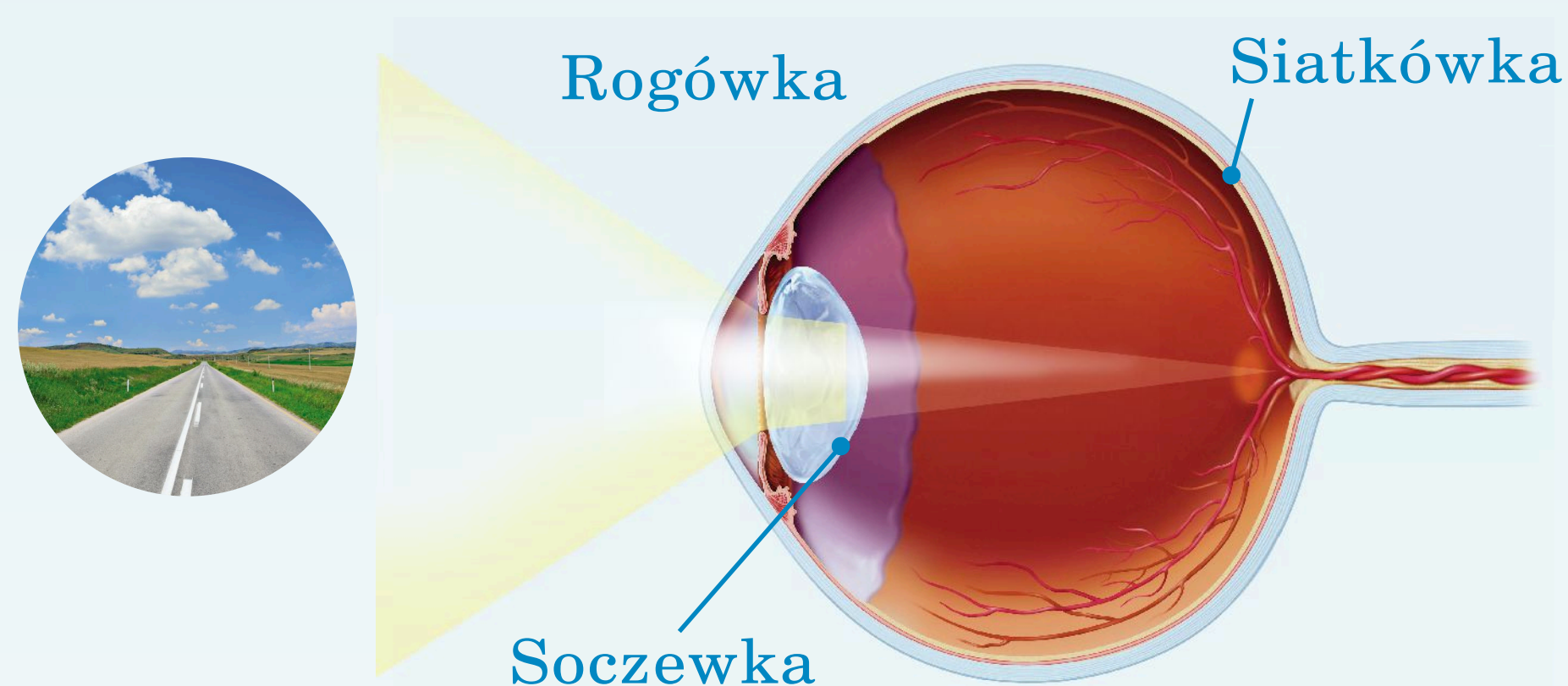


# Rozumienie Zabiegu Usunięcia Zaćmy

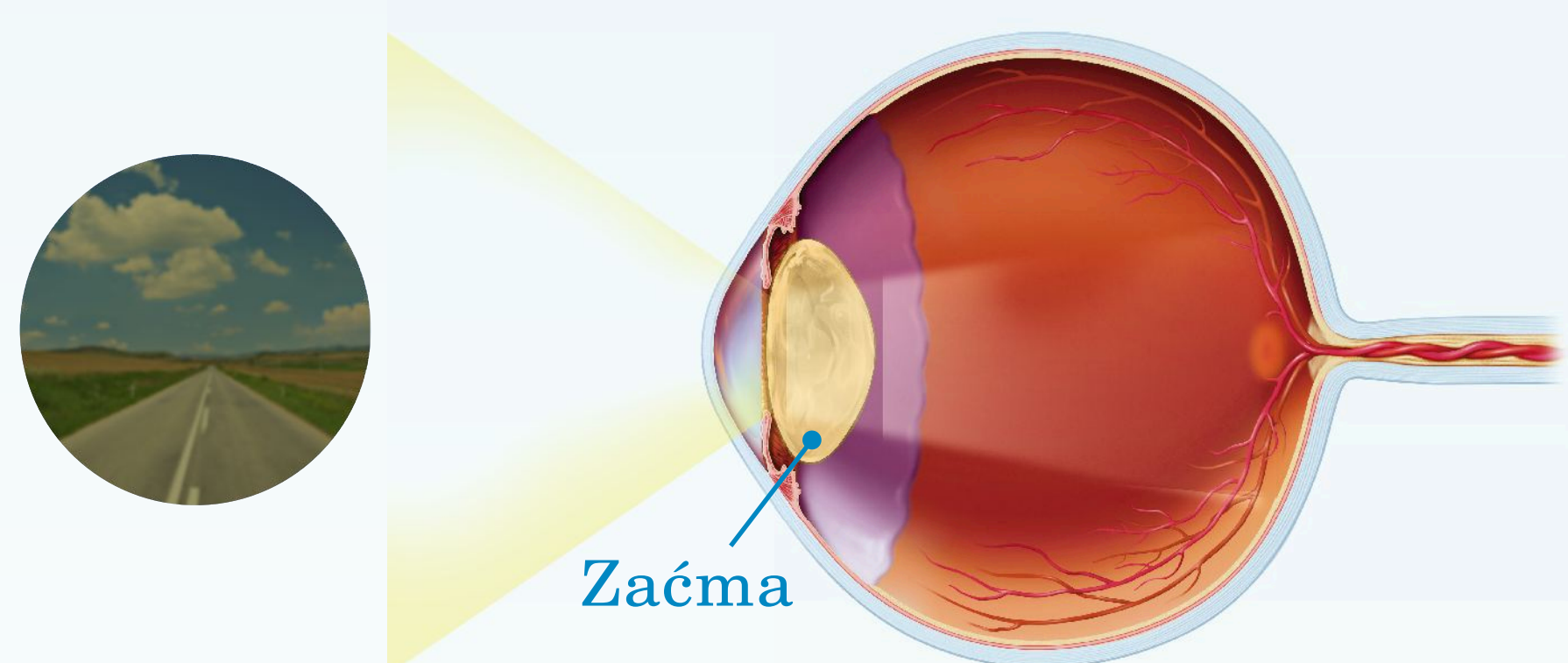


## Zdrowe oko



Światło dostaje się do oka przez rogówkę, przechodzi przez naturalną soczewkę i jest dokładnie ogniskowane na siatkówce, zapewniając ostry, wyraźny obraz.

## Oko z zaćmą

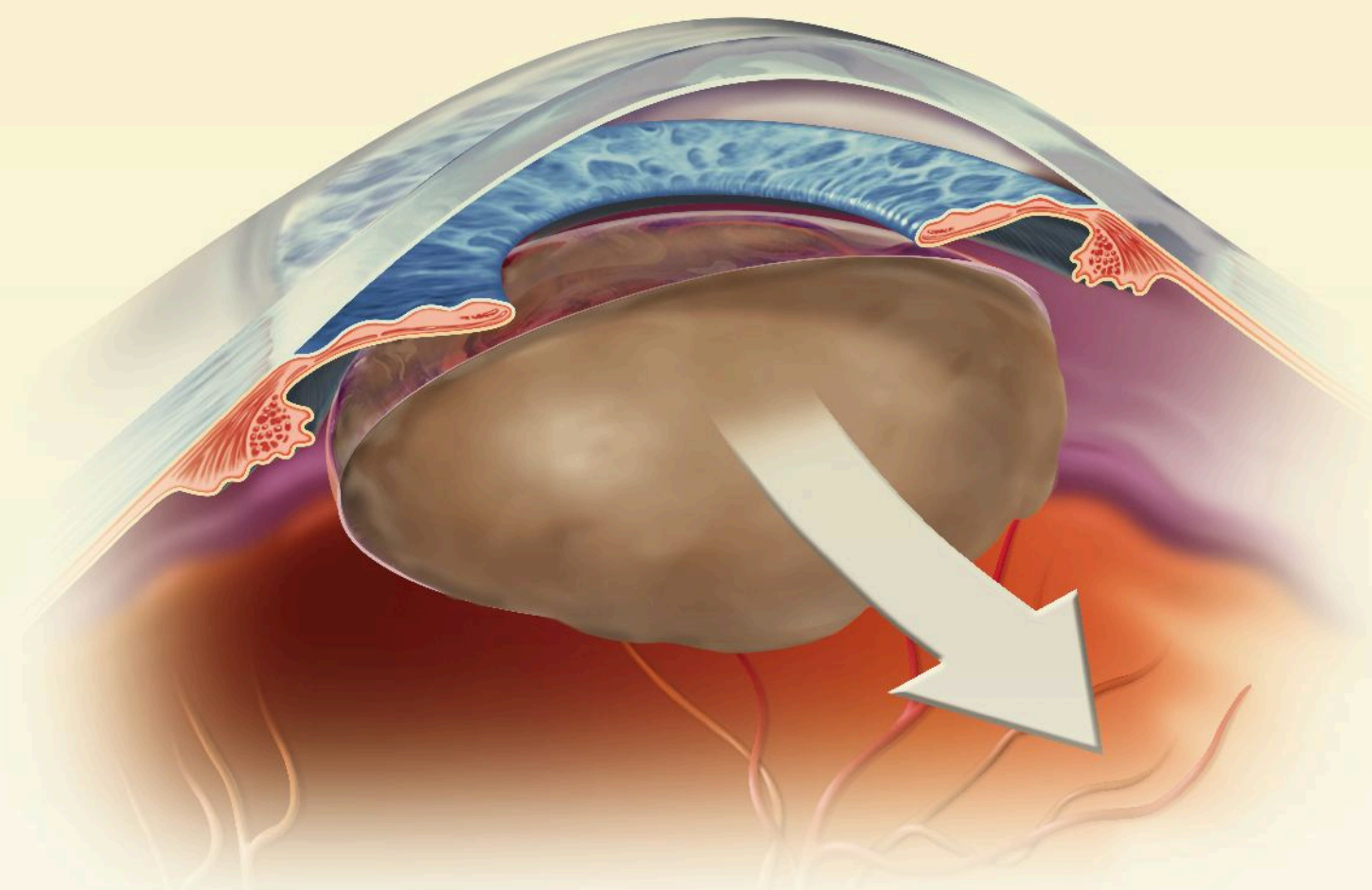


Wrzaz ze starzeniem się oka soczewka staje się bardziej zmętniała, co pozwala na przenikanie mniejszej ilości światła. Światło, które dociera do siatkówki jest rozmyte lub rozproszone, powodując, że widzenie jest nieostre i niewyraźne.

## Wybór soczewki

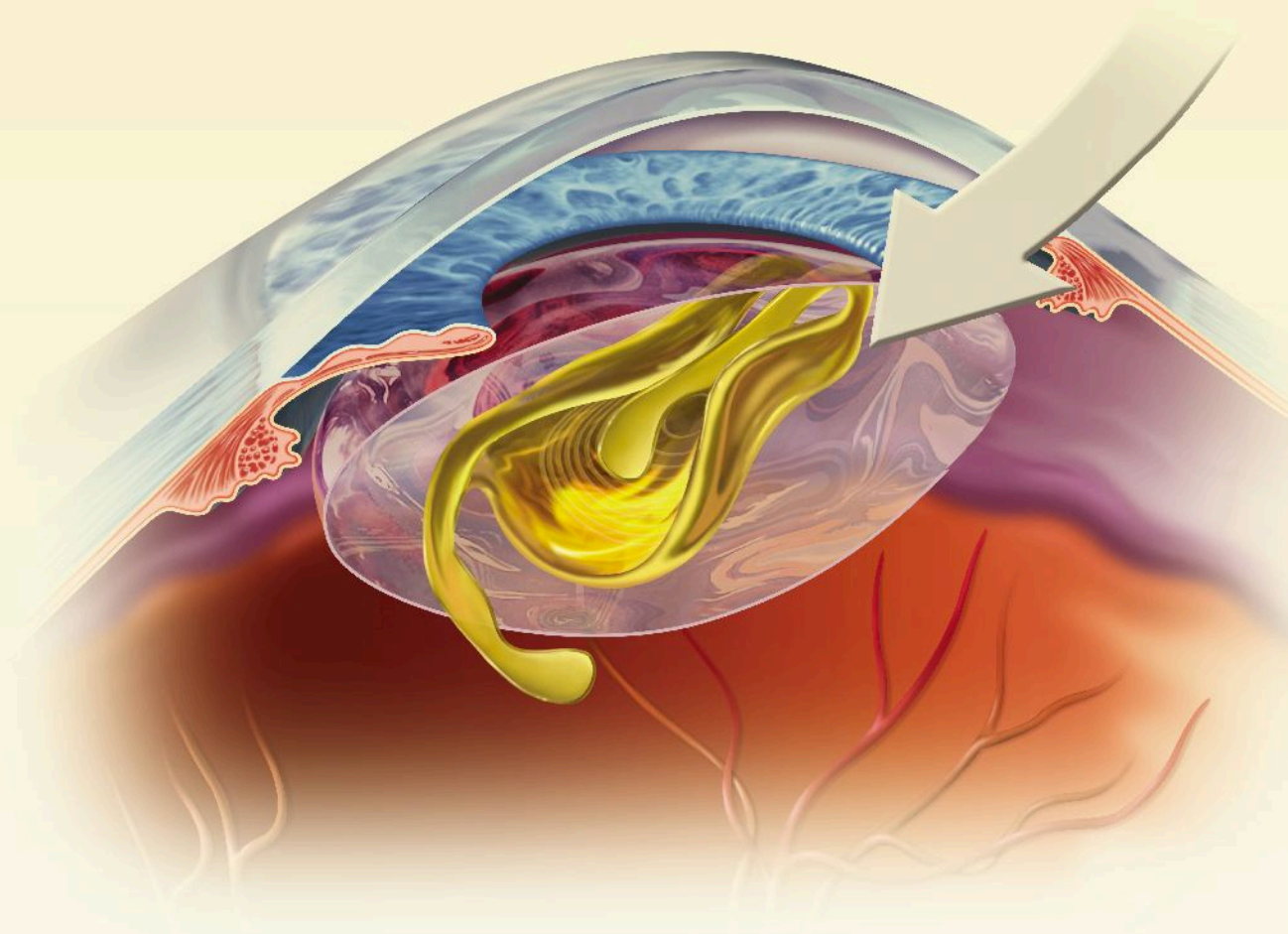
	Do blizy	Do pośredniej odległości	Do dali	Astygmatyzm
 <p><b>AcrySof® IQ ReSTOR® IOL</b> <b>Soczewka wieloogniskowa</b></p> <p>Soczewka z wieloma punktami ogniska, zaprojektowana do zastępowania zmętniałej soczewki i korekcji starczowzroczności w celu zapewnienia pełnego zakresu widzenia - blizy, dali i w odległości pośredniej - oferuje jednocześnie polepszoną jakość obrazu.</p>				
 <p><b>AcrySof® IQ Toric IOL</b> <b>Soczewka jednoogniskowa do korekcji astygmatyzmu</b></p> <p>Soczewka z jednym punktem ogniska, zaprojektowana do korekcji wzroku po usunięciu zaćmy i wcześniej występującego astygmatyzmu, zapewnia widzenie dali jednocześnie oferując polepszoną jakość obrazu.</p>				
 <p><b>AcrySof® IQ IOL</b> <b>Soczewka jednoogniskowa</b></p> <p>Soczewka z jednym punktem ogniska, zaprojektowana do korekcji wzroku po usunięciu zaćmy i zapewnienia widzenia dali z jednoczesnym polepszeniem jakości obrazu.</p>				

## Zabieg usunięcia zaćmy



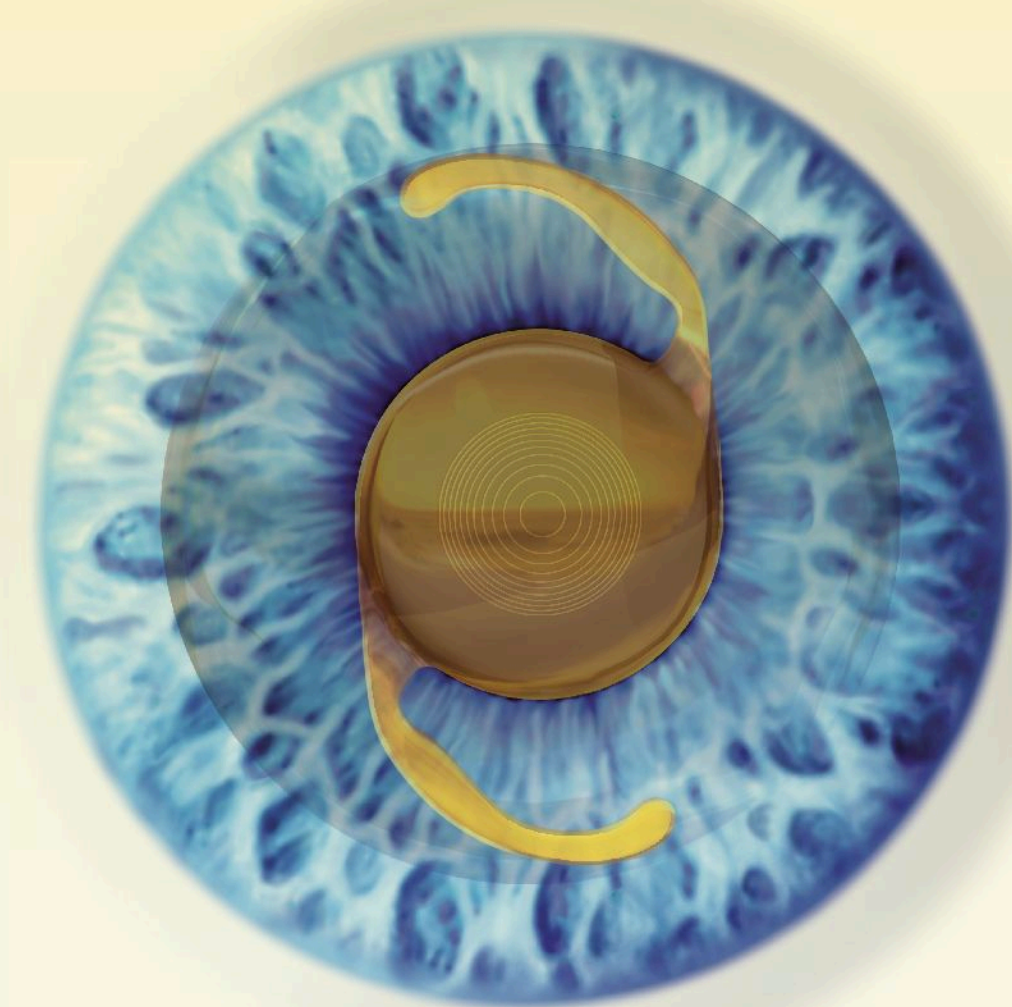
### Usunięcie zmętniałej soczewki

Po wykonaniu małego cięcia w obrębie oka chirurg wprowadzi narzędzie wielkością zbliżone do końcówki długopisu w celu usunięcia zaćmy, stosując albo fale dźwiękowe o wysokiej częstotliwości do łagodnego rozbicia zmętniałej soczewki (fakoemulsyfikacja), albo impulsy płynu do wytlukania jej z oka (emulsyfikacja płynowa).



### Wprowadzenie soczewki

Naturalna soczewka dotknięta zaćmą jest zastępowana przez sztuczną soczewkę wewnątrzgałkową (IOL). Soczewki wewnątrzgałkowe są zwykle wykonane z elastycznego materiału, pozwalającego na zwiżanie i wprowadzanie przez bardzo małe cięcia. Po wprowadzeniu soczewka rozprostowuje się i jej części haptyczne lub „ramiona” rozwijają się, aby utrzymać ją na miejscu.



### Przywrócone widzenie

Kiedy już zaćma zostanie usunięta i soczewka wewnątrzgałkowa znajduje się w prawidłowej pozycji, światło może ponownie docierać bez przeszkód do tylnej części oka. Powrót do zdrowia po zabiegu usunięcia zaćmy jest na ogół szybki i zwykle następuje w ciągu kilku dni.

